



簡介

FBs-CM5EH 係 FATEK FBs 系列 PLC 之乙太網路通訊擴充模組，可作為乙太網與 RS485 網路的閘道器。僅需一個 FBs-CM5EH 即可達到針對多台 PLC 執行遠端監控及資料獲取的需求，大大減輕應用部署的成本。

應用時此擴充版會佔用主機之 Port3 與 Port4 通訊埠。Port3 為模組內部保留使用不開放，而 Port4 用於支援 Modbus-TCP 或 FATEK 伺服工作模式並可視應用調整波特率。FBs-CM5EH 提供 RS485 通訊埠可作為乙太網路的閘道器(僅提供伺服模式)

除以上功能外，本產品還提供了網頁伺服器的功能。除提供了由瀏覽器來設定模版組態內容的功能外還提供客戶自行設計簡易操作網頁的能力。透過此功能使用者可由客製化的網頁中輕易讀取或控制 PLC 內的狀態。

當現場發生狀況時可利用本擴充板傳送 Email 的功能通知遠端的維護人員。或利用 Email 轉簡訊的網路服務以更為即時的傳簡訊方式傳達給維護人員。

特色

- 支援多客戶同時存取功能
- 提供 Modbus Server 工作模式
- 提供 Fatek Server 工作模式
- IP 存取限制安全防護機制
- 提供網頁伺服器功能。
- 可透過瀏覽器進行模組組態設定
- 提供 EasyWeb 簡易定型化網頁設計工具。使用者不需具備網頁相關技能即可自行設計操作網頁。
- 遠端維護自動回呼功能。免除網路設定的困擾
- 提供網路自動校時 (SNTP) 的功能。免除需人工定期校準時間的困擾
- 提供傳送 Email 的功能。透過 Email to SMS 的網路服務可達到傳送簡訊的目的。

規格

網路通訊詳細規格

網路界面 - 10/100BaseT

網路協定 - TCP/IP

應用協定 - FATEK, Modbus/TCP, HTTP, DHCP, DNS, SNTP, SMTP, NetBIOS.

PLC 溝通界面 - Port3, Port4

PLC 溝通速率 - 9600/19200/38400/57600

115200/307200 bps

工作模式 - 伺服模式

網頁伺服器最大檔案系統容量 - 1.8M Byte

最大客製網頁頁數 - 二階功能選單共 100 頁

網頁存取安全機制- 密碼保護

應用埠號- Modbus-TCP – 502, FATEK – 500

HTTP – 80 或自訂

安全防護機制- IP存取限制

產品組態內容設定方式- 透過網路連線,利用專用軟體或瀏覽器進行規劃

韌體更新方式 -網路連線更新

共通部分詳細規格

指示燈號 : LINK/ACT(綠 LED)、SPEED(紅 LED)

內部消耗功率 : 5V, 250mA

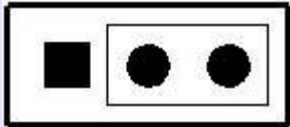
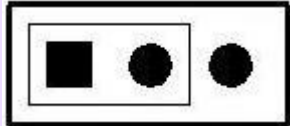
工作環境溫度 : 5 ~ 55 °C

儲存溫度 : -25 ~ 70 °C

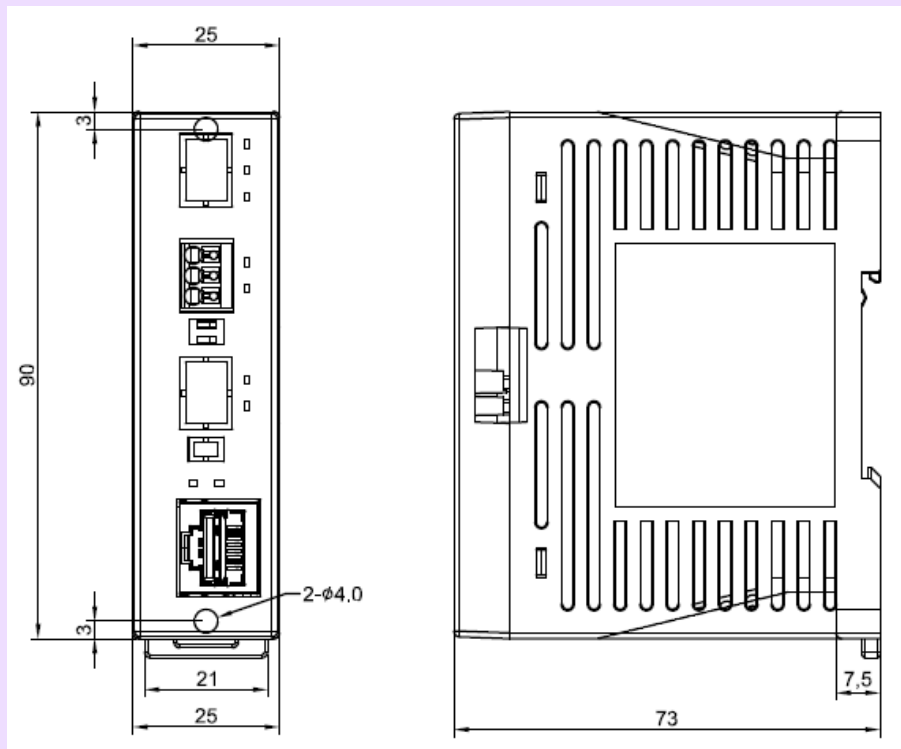
跳線設定

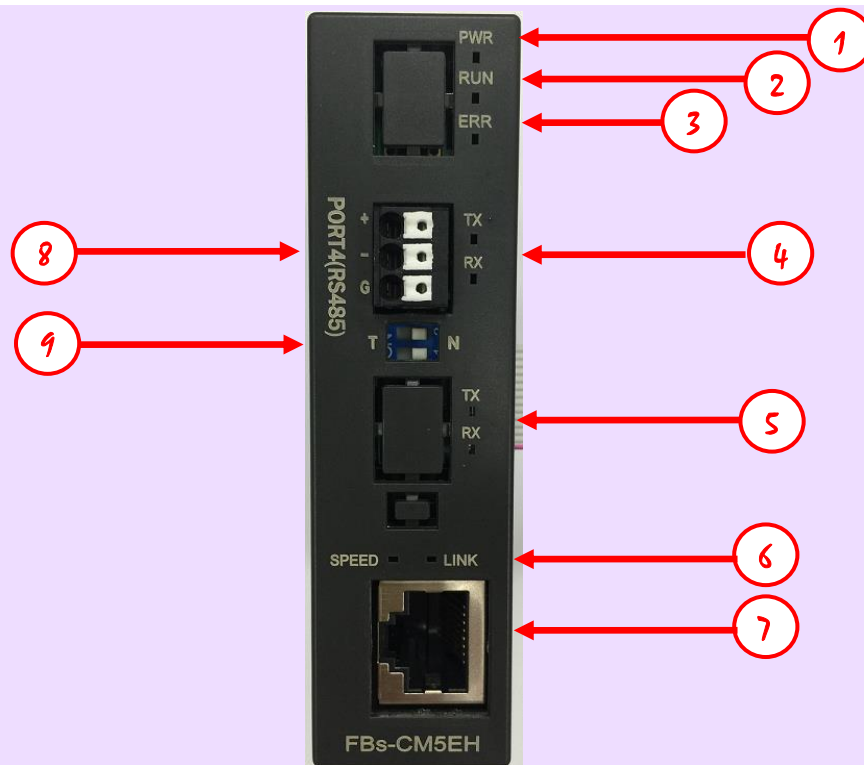
通行碼保護控制

為了避免乙太網路介面模組內之建構內容被不當修改,本模組利用通行密碼來管制建構作業。當操作者欲作建構修改時必須先輸入正確之通行密碼才能進行作業。由於保護之關係若通行密碼忘記時即無法修改模組的建構內容,為了避免上述之情況發生特提供一開關來控制是否要進行密碼保護。JP8設定如下

通行碼保護控制	JP8 設定
開啟(保護)	
關閉(不保護)	

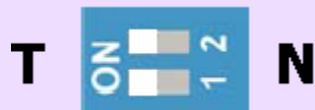
外型尺寸



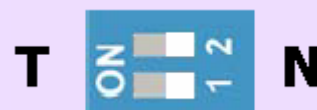


指示燈號

- ① 電源指示燈: 上電恆亮
- ② 系統運轉燈: 正常情況為閃爍
- ③ 錯誤指示燈: 當與 PLC 通訊埠 Port 3 進行 Baud 自動調整失敗時恆亮
- ④ Port 4 R/TX: 顯示當前與 PLC Port 4 通訊收發的狀況.
- ⑤ Port 3 R/TX: 顯示當前與 PLC Port 3 通訊收發的狀況.
- ⑥ 乙太網路指示燈: Speed 顯示連線速度, Link 顯示連線與資料活動
- ⑦ 乙太網路口: 乙太網路線網口 RJ45.
- ⑧ RS485 通訊埠連接器: +和-分別對應到 RS485 的正負訊號.G 為訊號接地.
- ⑨ RS485 通訊埠終端電阻開關: 為了配合 RS485 介面的終端電阻匹配需求. 模組內有內建終端電阻方便現場作業



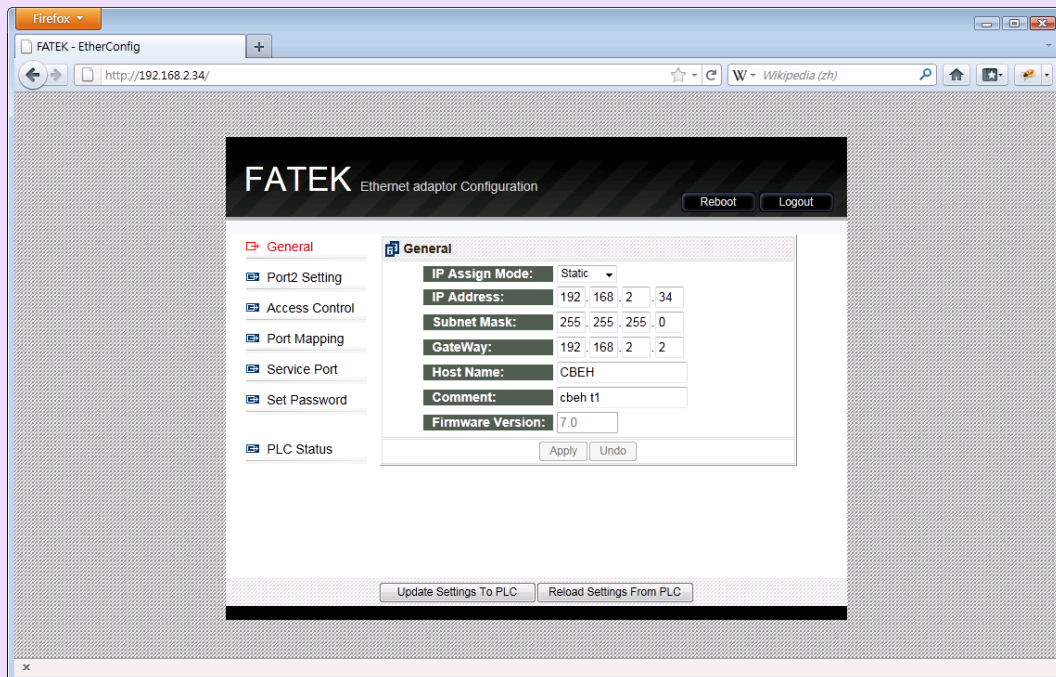
不加終端電阻(OFF)



加入終端電阻(ON)

瀏覽器畫面

模版組態設定



客製化網頁

